

@DITTELARCHITEKTEN

Für Dittel Architekten bietet Instagram einen Wettbewerbsvorsprung und geht Hand in Hand mit dem Arbeitsfokus auf neue Technologien. Katharina Aguilar Boehmert, Head of Digital Business und Mitglied der Geschäftsführung, gibt einen Einblick.

Autorin
Johanna
Neves Pimenta

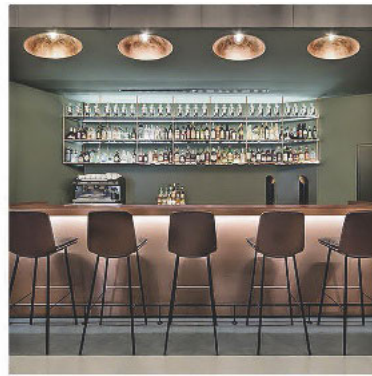
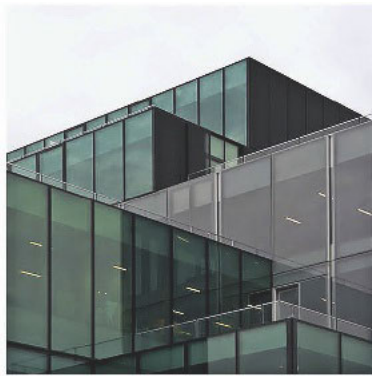
Was haben VR-Brillen mit Innenarchitektur zu tun? Bei Dittel Architekten eine ganze Menge, denn moderne Technologien spielen in ihren Projekten eine tragende Rolle. Dementsprechend überrascht es nicht, dass auch das Instagram-Profil professionell und vielfältig ist.

„Instagram ist ein Social Media-Tool, dessen Impact wir noch gar nicht richtig begreifen. Es passt ideal zu unserem Berufsbild und ist auf Ästhetik ausgelegt – ein Heimspiel“, sagt Katharina Aguilar Boehmert, die Innovationsstrategie und Kommunikation verantwortet. „Darum haben wir 2017 entschieden, unseren Fokus von Facebook zu Instagram zu shiften.“ Dittel Architekten erschließen hier mit Impressionen aus dem Arbeitsalltag eine neue Reichweite. Das ganze Team stellt der Kommunikationsabteilung Bildmaterial zur Verfügung, manche Teammitglieder haben sogar Account-Zugriff, um Stories zu posten. „Spontan, ungeplant und entlang der echten Dinge“ befüllt sich der Feed. Da sich die Arbeit auf mehrere Schultern verteilt, ist der Gesamtaufwand von einem viertel bis halben Arbeitstag pro Woche für den Einzelnen kaum spürbar.

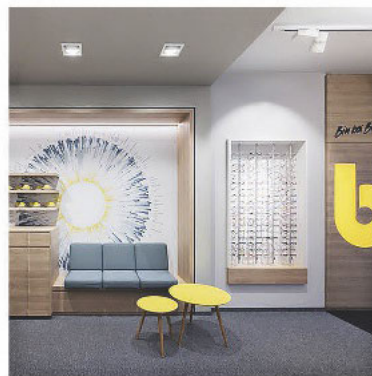
Und die Zeitinvestition zahlt sich aus – schon heute. „In Gesprächen mit Bewerbern, aber auch im Kontakt mit Kunden werden wir immer wieder auf unser Profil angesprochen. Wer über unsere Website auf Instagram gelangt, bekommt ein Rundumbild unseres Selbstverständnisses. Das kann der entscheidende Faktor sein, um für ein Projekt oder eine Bewerbung Kontakt aufzunehmen.“



An dieser Stelle präsentieren wir Innenarchitekten, die es verstehen, mit ihrem Instagram-Profil Werk und Haltung zu zeigen.



Im Fokus
 Dittel Architekten bezeichnet die Affinität zu modernen Technologien als Alleinstellungsmerkmal. So tauchen sie auch immer wieder im Instagram-Feed auf – zusammen mit Personen, Projekten und Inspirationen aus dem Arbeitsalltag.



Fotos (v.l.n.r.): Dittel Architekten (Bild 1–7), iStockphoto / max-hegre (Bild 8)

Follow us @md.magazin