



## The Cupcake Boutique in Stuttgart

Die auf 133 Quadratmeter erweiterte Boutique in der Hirschstraße in Stuttgart spiegelt in ihrer innenarchitektonischen Ausformulierung die verkauften Süßgebäcke wider. Den Raum definierend entstanden unterschiedliche Bereiche, in denen die Besucher die tassenförmigen und detailverliebt dekorierten Teigküchlein genießen können. Neben einer langen Sitzbank entwickelte das Stuttgarter Büro Dittel Architekten einen Exklusivbereich sowie einen Bereich nur für Kinder. Mit vielen Details wird eine Cupcake-Assoziation hergestellt, die durch eine Farbgestaltung mit Rosa-, Brombeer- und sanften Brauntönen unterstrichen wird. In die Räumlichkeiten integriert sind unterschiedliche Vitrinen, die zahlreiche Kreationen präsentieren. Besonderes Highlight ist dabei die Vitrine im hinteren Teil der Boutique. Hier kann man durch die Regale hindurch das Treiben in der Backstube beobachten. Trotz vieler Verspieltheiten ist die Formensprache der Boutique klar gehalten um als Hauptattraktion die Ware zu präsentieren.

□ The interior design of the boutique on Hirschstraße in Stuttgart, which has been extended to 133 square metres, takes reference from the sweet pastries on offer. Various areas defining the space have been created, where the visitors can enjoy the cup-shaped and lovingly detailed and adorned cakes. In addition to a long bench, Stuttgart-based office Dittel Architekten developed an exclusive area as well as a zone for children. Numerous details work together to create a cupcake association, which is emphasised with shades of pink, blackberry and gentle brown. A special highlight is the display cabinet in the rear part of the boutique. Guests are able to watch the activities in the bakery through the shelving. Despite its playfulness, the design vocabulary remains clear in order to presents the baked goods as the main attraction.

**Entwurf | Design** Dittel Architekten, Stuttgart  
**Bauherr | Client** The Cupcake Boutique Café LLP, Stuttgart  
**Standort | Location** Hirschstraße, Stuttgart



## Joséphine-Baker-Schule in La Courneuve

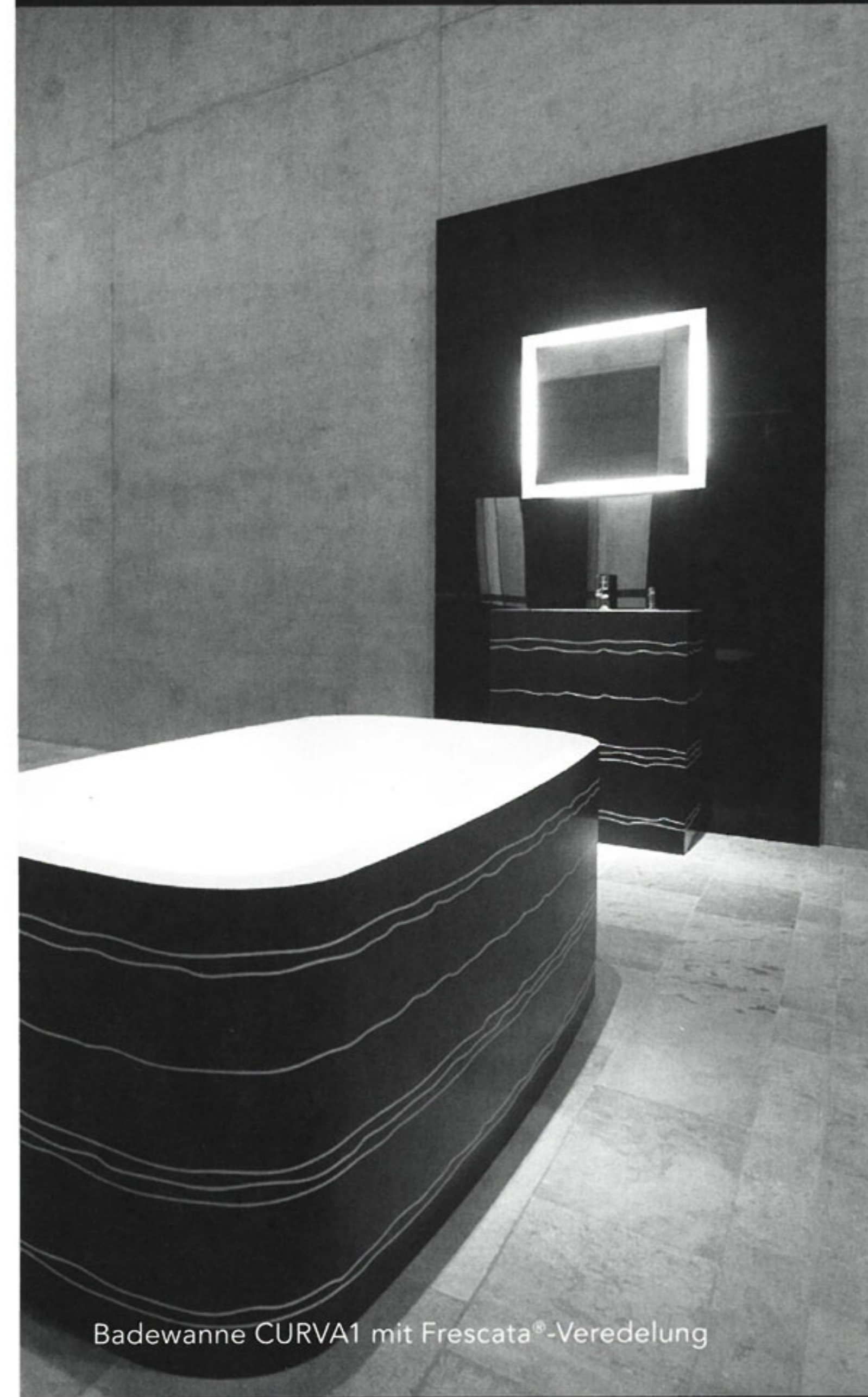
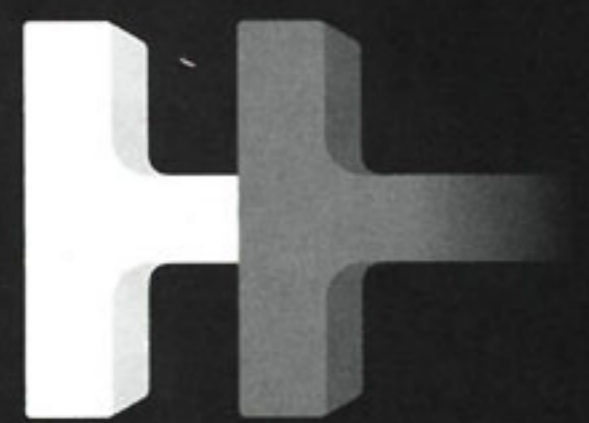
Expressive Bauten mit ineinandergreifenden Volumina, modellierte Dachlandschaften und der beherzte Einsatz von Farbe sind fast schon zu Markenzeichen der Architektur von Dominique Coulon geworden. So auch bei der Joséphine-Baker-Schule in La Courneuve, einem Vorort von Paris. Dieser Schul- und Kitakomplex entwickelt sich teils ein-, teils zweigeschossig um zehn Klassenräume für Grundschüler und sechs Kitagruppen herum, samt Freizeitzentrum, Auditorium, Lese- und Speisesaal und der dazugehörigen Verwaltung. Das Dach ist als fünfte Fassade konzipiert, die - topografisch modelliert - zum Spielen und Toben einlädt. Vom begrünten Innenhof führt eine ausladende Rampe auf diesen Freibereich hinauf. Großflächig eingesetztes Orange auf Böden, Wänden, Decken und Versprünge ist innen und außen integrativer Bestandteil der an sich weißen Architektur. Coulon ist äußerst bewandert im Bauen für die öffentliche Hand. Sein Projektspektrum umfasst mehrere große Kulturbauten und zahlreiche Schulen und Kindergärten.

□ Expressive buildings with interlocking volumes, modelled roofscapes and the bold use of colour have almost become the trademark of Dominique Coulon's architecture. This also goes for the Joséphine-Baker school in La Courneuve, a suburb of Paris. This school complex was arranged on in part one and in part two levels around ten classroom for primary pupils and six kindergarten groups, including a leisure centre, an auditorium, a reading- and dining hall and the administration that goes with it. The roof was designed as a fifth façade which - topographically formed - invites to play and frolic. A sweeping ramp leads up to this open area from the greened courtyard. The colour orange used inside and outside for large parts of the floors, ceilings, walls and projections is an integrative element of the mainly white architecture.

**Entwurf | Design** Dominique Coulon & Associés, FR-Straßburg  
**Bauherr | Client** Stadt La Courneuve  
**Standort | Location** 2-3, rue Joséphine-Baker, FR-La Courneuve

seit 1964

HASENKOPF  
INDUSTRIE  
MANUFAKTUR



Badewanne CURVA1 mit Frescata®-Veredelung

## BADEN & WASCHEN

Hasenkopf steht heute für jahrzehntelange Erfahrung in der Verarbeitung von Mineralwerkstoffen wie Corian®. In unseren vielfältigen Badkollektionen präsentieren wir Badewannen, Waschtische und Duschen aus Corian® in 100 Farben.

Als Industrie-Manufaktur fertigen wir sowohl unverwechselbare Unikate als auch ganze Serien nach individuellen Wünschen.

### Unser Service für Sie:

- Produktion in den verschiedensten Werkstoffen Corian®, Parapan®, Holz und Gipsfaserbeton
- beste Qualität zu fairen Preisen
- kurze Lieferzeiten
- industrielle Serienfertigung oder Maßanfertigung ab Stückzahl 1

HASENKOPF Holz & Kunststoff GmbH & Co. KG  
 Stöcklstraße 1-2 · 84561 Mehring · Germany  
 T +49.(0)8677.98470 · F +49.(0)8677.984799  
 info@hasenkopf.de · www.hasenkopf.de